



## TECHNOLOGICKÝ PREDPIS **BOLIX TM DECO**

Technologický predpis montáže dekoratívnej omietky  
**BOLIX TM DECO** imitujúcej kameň so sludou.

- Pokyny na vyhotovenie imitácie prírodného kameňa s obsahom sludy s dekoratívnou akrylátovou omietkou na ručné nanášanie.

- Systém by mal vykonávať len kvalifikovaný a skúsený dodávateľ.

- Pred začatím prác sa oboznámte s technickými listami výrobkov, ktoré sú súčasťou celého systému.

Omietku je potrebné nanášať hladkým hladidlom z nehrdzavejúcej ocele a potom uhladzovať v jednom smere, kým sa nedosiahne rovný a hladký povrch, pričom nesmiete zabudnúť na čistenie hladidla počas práce. Potom pomocou plastového hladidla krúživým pohybom zahladzujte omietku, aby ste dosiahli rovnomernú štruktúru, pričom hladidlo počas vypracovávania štruktúry čistite.

### KOMPONENTY SYSTÉMU A POTREBNÉ NÁSTROJE:

**BOLIX TM DECO** - dekoratívna omietka na báze akrylátového spojiva s modifikačnými prísadami, zmesou farebného kameniva a sludy s obsahom biocídnych látok a UV stabilizátorov.

**BOLIX OP** - základný náter na omietku.

**BOLIX TM DECO BOLIX AZ / SIL** - exteriérová farba na premalovanie bosážnych prvkov alebo iných separačných lišt vo farbe zhodnej s farbou omietky BOLIX TM DECO.

### NÁRADIE:

- Miešadlo alebo nízkootáčková vrtáčka (400 - 500 ot./min) s košíkovým nástavcom
- Hladidlo z nehrdzavejúcej ocele
- Krátka plastová stierka na omietanie
- Hladká stierka z nehrdzavejúcej ocele
- Murárska lyžica
- Štetec

### VYHOTOVENIE:

Podklady, na ktoré je možné nanášať omietku:

- zateplenie vonkajších stien budov ETICS z polystyrénu,
- minerálne poklady ako betón, cementové a vápenno-cementové omietky,
- sadrokartónové dosky.

V prípade nanášania omietky na základnú (výstužnú) vrstvu zateplovacieho systému ETICS je potrebné jednotlivé vrstvy izolácie, ako aj základnú vrstvu realizovať v súlade s platným Technologickým predpisom pre zhotovovanie zateplenia BOLIX č. IB/01/2001.

### UPOZORNENIE!

Zateplovací systém je potrebné naprojektovať tak, aby zohľadňoval oddelenie povrchových vrstiev izolačného systému bosážnymi prvkami alebo inými separačnými lištami, rímsami (dilatačné pásy) s maximálnou plochou nepresahujúcou 18 m<sup>2</sup>, pri súčasnom zachovaní pomeru bočných strán zhotovenej plochy 1:1 ÷ 1:2, z dôvodu spôsobu vyhotovenia štruktúry a kvôli zabráneniu tepelnému namáhaniu, najmä pri tmavých farebných odtieňoch omietky na fasádach s južnou orientáciou. Akékoľvek odchýlky je potrebné konzultovať s výrobcom.

Po zaschnutí základnej vrstvy je potrebné celý systém natrieť penetračným náterom na omietku BOLIX OP vo farbe zodpovedajúcej farbe omietky. Čas schnutia náteru je min. 4 hodiny pri optimálnych podmienkach (teplota +23°C, relatívna vlhkosť 50 %).

BOLIX TM DECO je hotový výrobok pripravený na použitie. Pred aplikáciou celý obsah nádoby dôkladne premiešajte pomalobežným miešadlom, až kým nevznikne homogénna konzistencia. Ďalšie miešanie sa neodporúča z dôvodu možného prevzdušnenia hmoty.

### UPOZORNENIE!

V lete je prípustné zriediť omietku čistou vodou až do 150 ml/25 kg zmesi a pridať rovnaké množstvo vody do každého balenia. Okrem vody nepridávajte žiadne iné látky.

Omietku je potrebné nanášať hladkým nerezovým hladidlom a potom uhladzovať v jednom smere, kým nie je povrch rovný a hladký, pričom nezabudnite hladidlo počas práce očistiť.



Následne počkajte, kým na sludových plôškach nezačne miznúť biele „mlieko“.



Potom pomocou plastového hladidla krúživými pohybmi vyhladzujte omietku, aby ste vytvorili rovnomernú štruktúru, a hladidlo priebežne čistite.





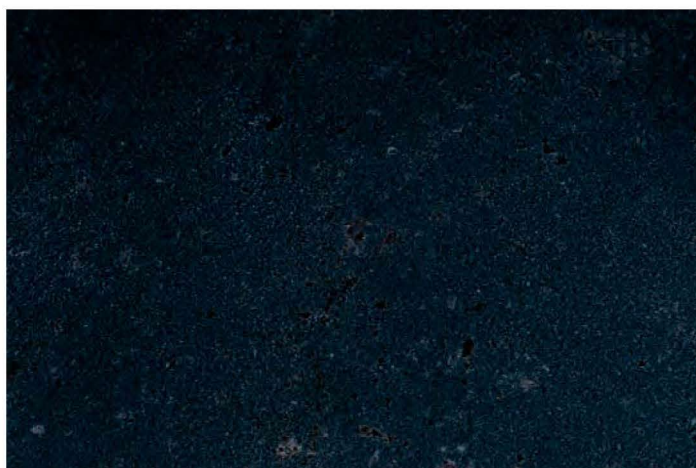
- Druhú vrstvu omietky naneste po zaschnutí prvej vrstvy, pričom zopakujte spôsob nanášania a vyhladzovania. Celková hrúbka omietky by mala byť približne 2 až 3 mm. Omietku je možné naniesť v jednej vrstve za predpokladu, že sa dosiahne uspokojivý vizuálny efekt.

Omietku odporúčame nanášať v dvoch vrstvách z dôvodu zvýraznenia štruktúry a zabráneniu možnému vzniku tzv. oderov na omietke.

Teplota pri nanášaní a schnutí všetkých komponentov systému by sa mala pohybovať v rozmedzí +5 až +25 °C. Po zaschnutí omietky je potrebné bosážne alebo iné deliace prvky premaľovať farbou BOLIZ AZ alebo BOLIX SIL vo farbe omietky.



dátum aktualizácie: Novembra 2023



## FARBY

